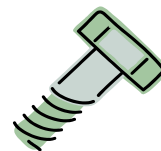


MAR-MET



ul. Ostrowiecka 21 27-200 Starachowice, POLSKA
Tel./fax. 004841 273 27 91 tel. Kom. 606 721 808, 604 756 677.

NIP 664-149-44-18
www.marmet.fc.pl

REGON 290833927
e-mail: mar-met@friend.pl

Oferujemy Państwu dostawy wyrobów śrubowo-złącznych wykonywanych głównie metodą obróbki plastycznej na gorąco, zarówno wg obowiązujących norm jak i wg powierzzonej dokumentacji, rysunków oraz wskazówek i uzgodnień zamawiającego.

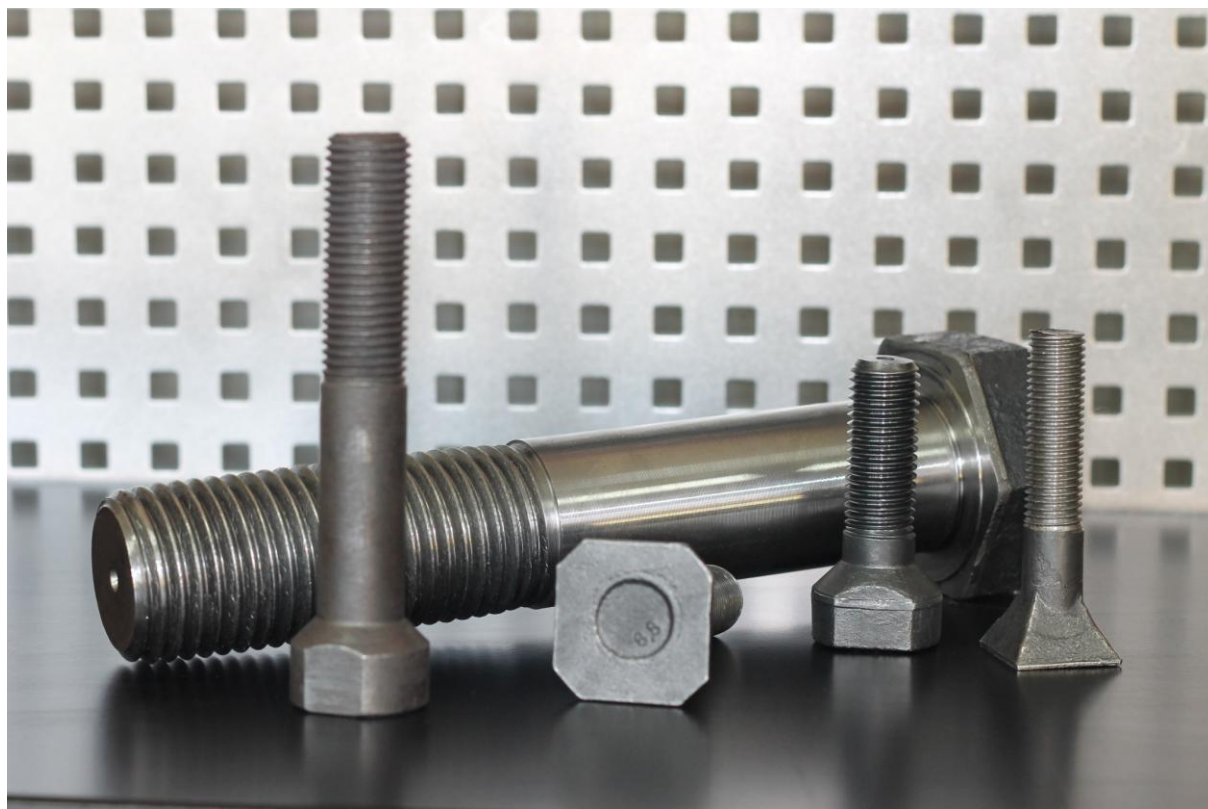
Oferujemy śruby i elementy złączne ze stali powszechnie stosowanych jak również innych stali (śruby żaroodporne, śruby nierdzewne, śruby kwasoodporne)

Wykonujemy śruby z dowolną długością gwintu, z dowolnym skokiem, we wszystkich powszechnie stosowanych klasach wytrzymałości tj: 5.6, 5.8, 6.8, 8.8, 10.9, 12.9

Specjalizujemy się w produkcji wyrobów w/g norm, dokumentacji i rysunków od M20 do M76.

UWAGA:

Wykonujemy zlecenia krótkoseryjne i jednostkowe z przeznaczeniem do mieszalników asfaltu, betonu itp.



Śruby

1. Śruby z łbem sześciokątnym
DIN 931, DIN 933, DIN960, DIN 961, DIN 962, DIN 7990, PN/M 82101, PN/M 82105, PN/M 82070,
PN/M 82241, PN/M 82242
2. Śruby z łbem walcowym
DIN 912, DIN 6912, DIN 7984, PN/M 82302,
3. Śruby noskowe
DIN 604, DIN 607, PN/M 82408, PN/M 82410
4. Śruby pasowane
DIN 609, DIN 610, DIN 7968, PN/M 82331, PN/M 82341, PN/M 82342
5. Śruby młotkowe
DIN 186, DIN 188, DIN 261, PN/M 82418, PN/M 82424
6. Śruby zamkowe
DIN 603, PN/M 82406
7. Śruby oczkowe
DIN 444, DIN 82425, DIN 82426
8. Śruby teowe
DIN 787
9. Śruby kielichowe
DIN 792,
10. Śruby młotkowe do przenośników
11. Śruby dociskowe
DIN 561, DIN 564, DIN 479, PN/M 82303, PN/M 82304, PN/M 82305, PN/M 82307
12. Śruby fundamentowe
DIN 529, PN/M 85061
13. Śruby dwustronne
DIN 938, DIN 939, DIN 940, DIN 835, PN/M 82125, PN/M 82131, PN/M 82137
14. Śruby wpuszczane z sześciokątem wewnętrznym
DIN 7991
15. Śruby do połączeń kołnierzowych
DIN 2510, DIN 2509
16. Śruby z łbem kwadratowym
PN/M 82121
17. Wkręty
DIN 963, PN/M 82207
18. Nity
DIN 660, DIN 661, PN/M 82952, PN/M 82954
19. Sworznie
DIN 1434, DIN 1435, DIN 1433, DIN 1443, DIN 1444, DIN 1445, PN/M 83001, PN/M 82002, PN/M
83007
20. Końce śrubowe
PN/M 82416
21. Kołki gwintowane, Gewindestangen
DIN 976,
22. Obejmy
23. Haki

Nakrętki

1. DIN 934, PN/M 82144
2. DIN 935, PN/M 82148
3. DIN 439, DIN 936, PN/M 82153
4. PN/M 82155
5. DIN 937, DIN 979, PN/M 82159
6. DIN 981

Podkładki

1. DIN 1440, PN/M 82004
2. DIN 126, PN/M 82005, itp
3. DIN 440, DIN 9021, PN/M 82019, PN/M 82030
4. DIN 435, PN/M 82009
5. DIN 434, PN/M 82018
6. DIN 436, PN/M 82010

zapytania prosimy kierować na maila:
mar-met@friend.pl

Pozdrawiam
Mariusz Utnik

